



UM MARCO GLOBAL QUE REDEFINE

WTC

RIBEIRÃO PRETO

COPEMANEWS





WORLD TRADE CENTER®
RIBEIRÃO PRETO

WORK. LIFE. PLAY.

A vida se estende para além do endereço e se conecta com o que há de mais relevante no mundo. Tudo isso em um hub de padrão internacional.

2 TORRES RESIDENCIAIS

2 TORRES COMERCIAIS



SAIBA MAIS EM
WTCRP.COM

LIVING

CONECTADO AO RIBEIRÃO SHOPPING

86m²
e 100m²

PISCINA COM RAIA

PRIVATE HOUSE

SOCIAL PUB



Perspectiva artística da vista aérea do hub WTC Ribeirão Preto



Perspectiva artística da piscina da Torre Living

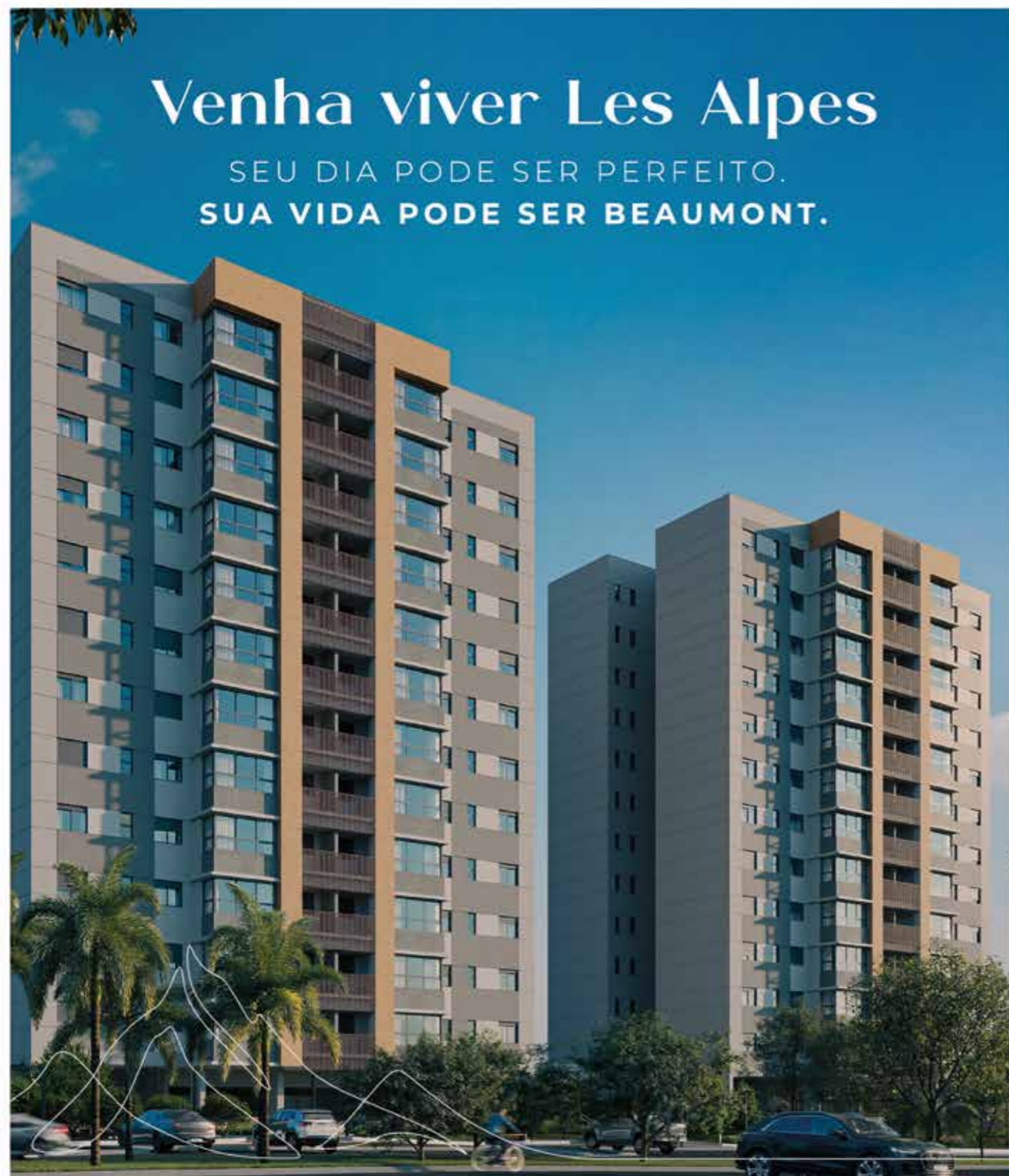
PISCINA COM RAIA



WORLD TRADE CENTER®
RIBEIRÃO PRETO
Residences



Material com caráter ilustrativo. Imagens e informações sujeitas a alterações. Empreendimento registrado sob R.02/212769 em 01/08/2025 no 1º Cartório de Registro de Imóveis de Ribeirão Preto. Consulte o memorial descritivo e a documentação completa antes da aquisição.



3 SUÍTES
2 VAGAS + BOX

www.copema.com.br | (16) 3913 -0070



AO LEITOR

É com imenso prazer e orgulho que trazemos mais esta edição especial da Revista Copema. Luxo, sofisticação e requinte em projetos que valorizam o planejamento e a organização urbana de forma estratégica. A Copema com seus 40 anos de história, tem um compromisso forte e consolidado em oferecer soluções inteligentes para negócios, investimentos e para a escolha perfeita de moradia. Cada reportagem especial traz um pouco da essência da Copema, em um universo conceitual que reflete o nosso DNA. No mundo corporativo, apresentamos, o Quartier, mais um sucesso de vendas, que será a nova revolução de conceitos, sofisticação e funcionalidade em um empreendimento de alto padrão na zona sul da cidade. Destacamos o desenvolvimento do primeiro bairro planejado, o Saint Gerard, uma verdadeira revolução no mercado de empreendimentos imobiliários e que hoje é referência de urbanização na cidade. A versatilidade dos empreendimentos Les Alpes Beaumont também é apresentada nesta edição especial. O lançamento do majestoso Grand Paysage, levando a assinatura Copema para o bairro Cambuí, o mais luxuoso de Campinas. Confira a nova tendência mundial, o Life Center, a união perfeita entre praticidade e sofisticação, e o que esse conceito pode oferecer! O crescimento da vinícola Terras Altas e seus vinhos mundialmente premiados. Mais reportagens interessantes e exclusivas, com dicas dos melhores da gastronomia, viagem, comportamento, estilo, e, principalmente, os 40 anos da Copema, presenteando a cidade com o novo e ambicioso projeto: o World Trade Center Ribeirão Preto. Você vai se surpreender! Boa leitura!

JOSÉ RENATO MAGDALENA

Expediente: Diretor-geral: André Leite | Assistente Financeira: Renata Cristina Figueredo |
Editoração Gráfica: Maurício Ordanini | Jornalista: Ariane Lima | www.forbestart.com.br. Proibida
a reprodução total ou parcial, de textos e fotografias sem autorização da COPEMA NEWS. As
matérias assinadas não expressam, necessariamente, a opinião da revista.

08

40 ANOS COPEMA



COPEMA

Incorporadora celebra quatro décadas de excelência, inovação e compromisso com a cidade.

14

CORPORATIVO



QUARTIER

Com sofisticação em cada detalhe, o empreendimento da Copema renova o conceito de exclusividade corporativa.

20

GOURMET



GASTRONOMIA DE ALTO PADRÃO

Os melhores restaurantes, bares, docerias, cafeterias, enfim, grandes nomes da gastronomia.

42

REQUINTE



GRAND PAYSAGE

Leva requinte à melhor região de Campinas.

48

CONCEITO



LIFE CENTER

Conheça o estilo exclusivo de um novo estilo de vida.

52

LANÇAMENTO



WTC RIBEIRÃO PRETO

Um complexo que traz para o interior paulista o prestígio de uma das marcas mais reconhecidas do planeta.

26

BAIRRO



SAINT GERARD

Valorização e fluidez para a região sul da cidade.

30

CONCEITUAL



LE ALPES BEAUMONT

Projeto conceitual para morar com exclusividade.

36

VIAGEM



CEARÁ

Carmel Taiba Exclusive Resort.

60

DRINKS



TERRAS ALTAS

Se consolida com a habilidade fascinante em transformar boas uvas em uma experiência excepcional.

68

COMPORTAMENTO



GERAÇÃO Z

Como os mais jovens têm revolucionado também o mercado imobiliário.

72

ENTREVISTA



MARCUS ARAUJO

Marcus Araujo fala sobre mercado imobiliário no mundo jovem e muito mais.





40 ANOS

COMO PILAR DO CRESCIMENTO
URBANO DE RIBEIRÃO PRETO

INCORPORADORA CELEBRA QUATRO DÉCADAS DE
EXCELÊNCIA, INOVAÇÃO E COMPROMISSO COM
A CIDADE, COM MAIS DE 65 EMPREENDIMENTOS
QUE AJUDARAM A TRANSFORMAR A ZONA SUL EM
REFERÊNCIA DE URBANISMO NO BRASIL

Fotos: Divulgação



BEAUMONT, BELLEGARDE E BELLEVUE

Em 1985, quando Ribeirão Preto ainda começava a esboçar seus contornos como uma metrópole em expansão, o empresário José Renato Magdalena fundava a Copema Empreendimentos com uma convicção clara: era possível construir com qualidade, responsabilidade e visão de futuro. Nascia ali uma empresa que, ao longo dos próximos 40 anos, deixaria uma marca indelével no tecido urbano da cidade - em especial, na zona sul, que se tornaria sinônimo de planejamento, sofisticação e qualidade de vida. Hoje, com mais de 65 empreendimentos entregues, 4.000 unidades habitacionais e comerciais construídas e mais de 850 mil metros quadrados realizados, a Copema não é apenas uma incorporadora de sucesso: ela é uma das principais responsáveis por moldar o desenvolvimento urbano moderno de Ribeirão Preto.

A COPEMA E A TRANSFORMAÇÃO DA ZONA SUL
 Mais do que acompanhar, a Copema liderou a transformação da zona sul de Ribeirão Preto. A partir dos anos 2000, com a abertura de vias estruturantes como a Avenida João Fiúsa, a construtora enxergou o potencial de crescimento da região e passou a investir com constância e visão estratégica. Bairros como Santa Cruz, Jardim Botânico e Jardim Santa Ângela receberam diversos empreendimentos residenciais e comerciais da marca, que contribuíram para transformar uma região antes periférica no principal eixo de desenvolvimento urbano da cidade. A trajetória da Copema impulsionou melhorias em infraestrutura, atração de serviços, ampliação de redes de saúde, comércio, gastronomia e, principalmente, educação.

EDIFÍCIO MARISA



O PRIMEIRO EMPREENDIMENTO DA COPEMA

1985

OFFICE CENTER



UM DOS PRIMEIROS EDIFÍCIOS CORPORATIVOS DA CIDADE

1997

PLACE DES VOSGES



CONSOLIDOU A ATUAÇÃO DA COPEMA EM NOVOS EIXOS URBANOS, COM ALTO PADRÃO E LOCALIZAÇÃO ESTRATÉGICA.

2002

NORMANDIE



ÍCONE DE REQUINTE E MODERNIDADE, COM FOCO EM CONFORTO E BEM-ESTAR

2009

LE MONDE PARQ



LES ALPES

ÍCONE DE REQUINTE E MODERNIDADE, COM FOCO EM CONFORTO E BEM-ESTAR

LE MONDE

EM FRENTE AO PARQUE RAYA, INTEGRA MOBILIDADE, LAZER E ARQUITETURA CONTEMPORÂNEA

2014

2021

LE MONDE AVENUE



PRIMEIROS PASSOS: ENTRE OUSADIA E INTUIÇÃO

O primeiro empreendimento da Copema foi o Edifício Marisa, lançado ainda em 1985. À época, o setor imobiliário da cidade concentrava-se em atender públicos de alta renda, com pouca oferta para a classe média ascendente. A Copema apostou justamente nesse segmento. O projeto foi um sucesso e mostrou que havia espaço para fazer diferente: unir boa localização, funcionalidade, conforto e um valor justo. Nos anos seguintes, a empresa passou a incorporar também empreendimentos comerciais e expandir sua atuação para bairros em transformação. Um dos exemplos é o Office Center (1997), um dos primeiros edifícios corporativos da cidade, que pavimentou o caminho da empresa para um novo posicionamento — o de pensar na cidade como um todo, não apenas construir nela.



QUARTIER

MAIS DE 60 OBRAS QUE DEIXAM O LEGADO

Ao longo de quatro décadas, a Copema criou marcos arquitetônicos e urbanísticos que representam muito mais do que moradias e escritórios: são projetos que criaram identidade para os bairros, valorizaram o solo urbano e impactaram milhares de vidas. Alguns dos destaques dessa jornada incluem:

- Place Des Vosges (2002): consolidou a atuação da Copema em novos eixos urbanos, com alto padrão e localização estratégica;
- Normandie (2009): ícone de requinte e modernidade, com foco em conforto e bem-estar;
- Les Alpes Bellegarde (2014) e Bellevue (2016): elevam o conceito de moradia em edifícios integrados com lazer completo no interior, com *design* inspirado na sofisticação europeia;
- Le Monde (2021): em frente ao Parque Raya, integra mobilidade, lazer e arquitetura contemporânea;
- Quartier (2024): último projeto corporativo lançado antes do WTC, teve quase todas as unidades comercializadas em apenas um mês — reflexo da credibilidade da marca junto ao mercado.

Um dos maiores símbolos do compromisso da Copema com o futuro da cidade é o desenvolvimento do bairro Saint Gérard (2007), composto por projetos entregues e construídos pela construtora, são eles: quatro residenciais e uma unidade do Colégio Marista, um dos centros educacionais mais modernos e prestigiados do interior paulista. O projeto do centro escolar foi executado pela empresa com padrão de excelência e atenção aos mínimos detalhes, em uma parceria com a rede Marista — reconhecida internacionalmente por sua proposta pedagógica. Com cada entrega, a Copema reafirma seu compromisso com a qualidade, a originalidade e o respeito ao entorno. Nenhum projeto é padrão. Cada empreendimento é tratado como um novo desafio arquitetônico e urbano.

QUARTIER

ÚLTIMO PROJETO CORPORATIVO LANÇADO ANTES DO WTC, TEVE QUASE TODAS AS UNIDADES COMERCIALIZADAS EM APENAS UM MÊS — REFLEXO DA CREDIBILIDADE DA MARCA JUNTO AO MERCADO.

2024



WTC RIBEIRÃO PRETO

WTC RIBEIRÃO PRETO

SÍMBOLO DE SUA MATURIDADE, HUB MULTIUSO QUE INTEGRA MORADIA, TRABALHO, LAZER E SERVIÇOS EM UM SÓ LUGAR, CONECTADO AO RIBEIRÃO SHOPPING.

2025

O PRÓXIMO PASSO: WORLD TRADE CENTER RIBEIRÃO PRETO

Em 2025, como símbolo de sua maturidade, a Copema revelou seu mais ambicioso projeto: o *World Trade Center* Ribeirão Preto (imagem na linha do tempo), *hub* multiuso que integra moradia, trabalho, lazer e serviços em um só lugar, conectado ao Ribeirão Shopping. Com duas torres residenciais e duas comerciais, o WTC é o primeiro *branded residence* da cidade, licenciado pela *World Trade Centers Association*, rede presente em mais de 90 países. O projeto leva a marca Copema a outro patamar, sem abandonar suas raízes. “O WTC é resultado de 40 anos de aprendizado. Chegamos até aqui com muito trabalho, e esse empreendimento representa nossa visão para o futuro — sem abrir mão dos valores que nos trouxeram até aqui”, explica Augusto Collaço, diretor da incorporadora

COPEMA: 40 ANOS CONSTRUINDO MAIS DO QUE IMÓVEIS

Para José Renato Magdalena, fundador da empresa, o segredo

está na constância com propósito. “Nunca nos interessou ser os maiores, e sim os mais relevantes. O que nos move é a responsabilidade com a cidade e nossos clientes. Nosso trabalho é construir, sim, mas também transformar, valorizar, planejar, cuidar”, afirma.

Essa filosofia moldou não só o estilo Copema de construir, como também o modo como a empresa é percebida por clientes, fornecedores e parceiros. A marca se tornou símbolo de credibilidade, excelência e segurança — elementos raros em um setor marcado por ciclos e oscilações.

O FUTURO É AGORA

Com uma equipe altamente qualificada, planejamento técnico rigoroso e reputação consolidada no mercado, a Copema entra em sua quinta década de existência com a mesma paixão que a impulsionou em 1985. Agora, com mais maturidade, estrutura e capacidade de impactar ainda mais positivamente a cidade e a região.

“Estamos apenas começando um novo ciclo. Se até aqui construímos bairros, agora queremos ajudar a construir novas formas de viver e conviver”, finaliza José Renato Magdalena.

UM SUCESSO CHAMADO QUARTIER

COM SOFISTICAÇÃO EM CADA
DETALHE, O EMPREENDIMENTO DA
COPEMA RENOVA O CONCEITO DE
EXCLUSIVIDADE CORPORATIVA

Fotos: Divulgação

Exclusividade. Essa é a essência do Quartier, um empreendimento corporativo da Copema com padrões de sofisticação, funcionalidade e praticidade no mundo dos negócios. Projetado para atender às mais altas exigências do mercado, o edifício combina arquitetura imponente e localização estratégica, fatores essenciais que fizeram do Quartier mais um sucesso da construtora, consolidando-a como uma referência no mercado corporativo de alto padrão.



IMAGEM ILUSTRATIVA

“AUGUSTO: O QUARTIER É MAIS UM CAPÍTULO NA HISTÓRIA DE EXCELÊNCIA DA COPEMA, HÁ 40 ANOS TRANSFORMA PROJETOS VISIONÁRIOS EM REALIDADE. COM UM PORTFÓLIO CONSOLIDADO, A CONSTRUTORA REAFIRMA SEU COMPROMISSO COM A SOFISTICAÇÃO E A VALORIZAÇÃO IMOBILIÁRIA.”

ARQUITETURA

Com conceitos claros e bem definidos de arquitetura moderna, destacando beleza e funcionalidade em cada detalhe, o empreendimento nasce para ser referência. Já ouviu dizer que existem convites imperdíveis? Pois é, exatamente assim se define estar no Quartier. Com um projeto que se destaca desde a fachada até seus diferenciais, sua proposta eleva a cidade para um patamar ainda mais cosmopolita e conectada com as grandes tendências mundiais. Um empreendimento corporativo completo para que possa impulsionar negócios. Oferecendo opções de plantas inteligentes, com metragens de 165m², 175m², 182m², 191m², 198m², 220m², o Quartier é versátil e se adapta a diferentes necessidades empresariais. O *design* flexível permite personalizações, garantindo funcionalidade



e otimizando cada espaço para atender às mais diversas operações comerciais. Com apenas 3 ou 4 unidades por andar, o empreendimento valoriza exclusividade, personalização e conforto, atributos essenciais para empresas que buscam um espaço à altura de suas ambições. O Quartier não é apenas um endereço corporativo — é uma experiência singular. Sua fachada anuncia a excelência que se estende aos interiores, onde cada detalhe reflete requinte e sofisticação.

LOCALIZAÇÃO

Com previsão de entrega para o final de 2027, o Quartier ocupará um endereço de prestígio em Ribeirão Preto: a Avenida Vladimir Meirelles, no Jardim Botânico. Uma região em constante desenvolvimento, que se consolidou como um dos endereços mais desejados para empresas que buscam visibilidade, conveniência e alto padrão. Reunindo grandes negócios e oferecendo infraestrutura completa, sua localização privilegiada garante fácil acesso a bancos, hotéis, *shoppings* e serviços essenciais, proporcionando um ambiente dinâmico e conectado. Além disso, a região oferece um leque de experiências que vão além do ambiente de trabalho. Restaurantes, cafés e lojas de alto padrão tornam cada encontro de negócios ou pausa estratégica uma experiência exclusiva. Academias, centros de bem-estar e serviços complementam a estrutura, permitindo que profissionais conciliem trabalho e qualidade de vida no mesmo espaço.

“MINHA PARCERIA COM A COPEMA É DE LONGA DATA. AO LONGO DOS ANOS, JÁ ADQUIRI SETE IMÓVEIS DA CONSTRUTORA E SEMPRE FIQUEI EXTREMAMENTE SATISFEITO COM O RESULTADO. NO ÚLTIMO LANÇAMENTO, O QUARTIER, TAMBÉM INVESTIMOS EM DUAS SALAS COMERCIAIS. OS FATORES QUE MAIS NOS MOTIVARAM NESSE NEGÓCIO FORAM, SEM DÚVIDA, A QUALIDADE SUPERIOR DA CONSTRUÇÃO E A LOCALIZAÇÃO ESTRATÉGICA. JUNTO AO LE MONDE, O QUARTIER ESTÁ CONSOLIDANDO UM GRANDE CENTRO COMERCIAL QUE UNE MODERNIDADE E NOVAS TECNOLOGIAS. TRATA-SE DE UM PRODUTO ÚNICO, COM SALAS PROJETADAS PARA ATENDER UM NICHO DE MERCADO AINDA POUCO EXPLORADO NA CIDADE. ESTOU MUITO SATISFEITO COM A AQUISIÇÃO E ACOMPANHANDO DE PERTO A EVOLUÇÃO DA OBRA”.

Sérgio Coelho – Arquiteto
 Cliente Copema

“UMA DAS RAZÕES PELAS QUAIS EU FIZ QUESTÃO DE INVESTIR NO QUARTIER FOI, EM PRIMEIRO LUGAR, PELA QUALIDADE DO PROJETO, ASSINADO PELO FERNANDO RIVABEN, QUE JÁ TENHO EXPERIÊNCIAS POSITIVAS COM O DESEMPENHO DO TRABALHO DELE COM O PROJETO DO LE MONDE. A EXCELENTE LOCALIZAÇÃO TAMBÉM É UM PONTO MUITO IMPORTANTE. E, CLARO, A COPEMA EM SI É SINÔNIMO DE CONFIANÇA, COM SEU HISTÓRICO DE REPUTAÇÃO IMPECÁVEL. A PROPOSTA INOVADORA DO QUARTIER ME ENCANTOU MUITO, POIS É COMUM ENCONTRAR EM RIBEIRÃO PRETO PRÉDIOS COMERCIAIS QUE OFERECEM SALAS COM CERCA DE 40/50 M², QUE SÃO CONSIDERAVELMENTE PEQUENAS PARA ALGUNS TIPOS DE NEGÓCIOS, POR EXEMPLO, QUANDO A UTILIZAÇÃO DA SALA EXIGE UM ESPAÇO MAIOR É PRECISO INVESTIR NA JUNÇÃO DE SALAS, O QUE DEIXA O PROJETO ORIGINAL DESVALORIZADO, POIS OS COMPLEMENTOS, COMO BANHEIRO E ORGANIZAÇÃO DO ESPAÇO, VIRAM ALGO IMPROVISADO. POR OUTRO LADO, A COPEMA SEGUE SEU PADRÃO DE INOVAÇÃO, COMO JÁ ACONTECEU COM OUTROS EMPREENDIMENTOS, COMO O SPASSE E O LE MONDE, QUE REVOLUCIONARAM O CONCEITO DE PRÉDIO COMERCIAL COM A PROPOSTA DE SALAS MAIORES, UMA SOLUÇÃO PRÁTICA, CONCEITUAL E INOVADORA. AGORA, O QUARTIER INOVA MAIS UMA VEZ, OFERECENDO OPÇÕES INTERMEDIÁRIAS DE ESPAÇOS PLANEJADOS. ESSA NOVIDADE É, INCLUSIVE, MUITO ADEQUADA A ESCRITÓRIOS DE ADVOCACIAS E CONSULTÓRIOS MÉDICOS, POR EXEMPLO. ENFIM, A UNIÃO DE PROJETO DE QUALIDADE, LOCALIZAÇÃO PRIVILEGIADA, INOVAÇÃO E QUALIDADE COPEMA”.

Marcelo Fernandes – Empresário
 Cliente Copema





A GASTRONOMIA DE ALTO PADRÃO QUE VAI TE SURPREENDER

A ALIMENTAÇÃO NÃO SE LIMITA À NECESSIDADE BÁSICA DO SER HUMANO. UM BOM PRATO LEVA SATISFAÇÃO E EXPERIÊNCIAS INIMAGINÁVEIS. OS MELHORES RESTAURANTES, BARES, DOCERIAS, CAFETERIAS, ENFIM, GRANDES NOMES DA GASTRONOMIA OFERECEM VERDADEIRAS EXPERIÊNCIAS AO PALADAR

Texto: Ariane Lima | Fotos: Divulgação

Um bom restaurante, ou qualquer outra variação de experiência gastronômica, tem investido fortemente em conceitos de originalidade e valorização integral de cada produto. Com o mundo moderno cada vez mais agitado, a pausa para refletir, planejar e construir sabores, conceitos e experiências vem ganhando espaços cada vez maiores.

Ao falar em qualidade gastronômica é preciso mencionar uma das maiores referências de qualidade que existe no mundo: a Estrela *Michelin*. Afinal, o que é essa premiação?

Assim como o cinema tem seu reconhecimento máximo com a festa do Oscar e o *Grammy* faz referência aos maiores destaques da música, a Estrela *Michelin* é a maior certificação de um estabelecimento ou profissional no mundo da gastronomia, é o reconhecimento de maior prestígio para um prato.

O nome soa familiar com uma marca de fabricação de pneus e pode parecer coincidência, pois não é. A Estrela *Michelin* foi criada pela empresa de pneus. Com mais de 100 anos de história, a *Michelin* criou um guia para orientar os viajantes quanto aos melhores lugares para a troca de pneus na estrada e foi complementando as informações com dicas de lugares para

visitar, hotéis para hospedagem e as melhores referências para alimentação.

No começo de sua história, o guia – que era inicialmente focado em sua região de origem: França – foi ficando famoso internacionalmente. Público, estabelecimentos e crítica aguardavam ansiosos pela próxima lista de ouro publicada pelo guia. Constar nesta lista era mais do que reconhecimento, era a garantia de um sucesso inimaginável.

Para um restaurante listado como indicação do guia, era a certeza de meses com agenda repleta de reservas. Com tamanho desenvolvimento do guia, a empresa responsável desenvolveu metodologias de testes e padrões de certificação.

Atualmente, a certificação Estrela *Michelin* é dada a restaurantes que ofereçam uma experiência gastronômica excepcional. A premiação – concessão do título – é feita com uma, duas ou três estrelas, dependendo da qualidade da cozinha.

Tamanho zelo e empenho por parte dos críticos, concedeu à premiação reconhecimento por sua imparcialidade e compromisso com os critérios de certificação, o que faz da Estrela *Michelin*, até hoje, a conquista mais cobiçada por chefs do mundo todo.

Para conquistar qualquer nível da premiação, o restaurante



precisa atingir os cinco critérios básicos de excelência: qualidade dos ingredientes; harmonia dos sabores; habilidade técnica; personalidade do *chef* refletida no prato; e consistência ao longo do tempo e do menu.

Pode parecer simples atingir a todos esses critérios, mas o que mantém a tradição e prestígio da Estrela *Michelin* é o anonimato de seus avaliadores. O *chef* precisa atingir esse nível de perfeição em um dia comum, pois é impossível saber se algum cliente está apenas jantando com amigos ou familiares ou se aquele pedido é um importante teste de certificação.

Os inspetores anônimos da *Michelin* são clientes comuns, que fazem seus pedidos, pagam por seus pratos e depois avaliam criteriosamente a qualidade da receita, da habilidade do *chef* e do serviço oferecido. Desta forma, todo o processo envolve várias visitas e análise completa do restaurante.

O valor de uma estrela *Michelin* é uma distinção de excelência que não tem preço, por colocar o restaurante em uma lista seleta de estabelecimentos renomados entre as melhores culinárias do mundo.

ESTRELA MICHELIN NO BRASIL

Muito populares no mundo, no Brasil não seria diferente, e os programas de televisão e *streamings* que têm como tema a gastronomia, como *Masterchef* e *Mestre do Sabor*, trouxeram para o cotidiano referências de qualidade na culinária. Não é incomum ouvir referências de restaurantes e *chefs* com o tema: esse prato tem estrela *Michelin*. Com isso, foi ampliado o conhecimento dessa certificação.

Afinal, conhece alguns dos restaurantes brasileiros que têm a cobiçada Estrela *Michelin*? Confira aqui alguns nomes que constam na edição 2024 do Guia Michelin e que estão localizados em São Paulo. Desde 2020, o guia não tinha sido atualizado na versão nacional, por causa da pandemia. Com isso, a edição 2024 estava sendo aguardada com muita frenesia por parte do público e também dos *chefs*.

Nesta última edição do guia, nenhum restaurante brasileiro atingiu o nível máximo de três estrelas, mas importantes nomes garantiram o nível de duas estrelas. E, claro, estar na lista já é um enorme reconhecimento de excelência.



PARA CONQUISTAR QUALQUER NÍVEL DA PREMIAÇÃO, O RESTAURANTE PRECISA ATINGIR OS CINCO CRITÉRIOS BÁSICOS DE EXCELÊNCIA: QUALIDADE DOS INGREDIENTES; HARMONIA DOS SABORES; HABILIDADE TÉCNICA; PERSONALIDADE DO CHEF REFLETIDA NO PRATO; E CONSISTÊNCIA AO LONGO DO TEMPO E DO MENU.

Veterano na premiação e presente na seleta lista dos restaurantes premiados com duas estrelas, o restaurante **D.O.M.**, do chef Alex Atala, um dos cozinheiros brasileiros mais reconhecidos internacionalmente, conquistou o paladar dos inspetores e garantiu sua permanência, com alto desempenho, na lista deste ano. "Uma proposta gastronômica única? Alex Atala, o chef brasileiro de maior renome internacional, demonstra que, ao estar imerso em vários projetos, sempre tem algo para contar. A experiência, que só pode ser descoberta mediante um menu degustação (há também uma opção vegetariana), nos leva pela mão aos sabores da Amazônia, das comunidades ribeirinhas e dos cultivos de pequenos produtores locais em uma sucessão de matérias-primas quase desconhecidas (raízes de piprioca, palmito pupunha, formigas, açai, jambu, tucupi...), sabores e texturas surpreendentes que cativam o paladar, trabalhados de maneira criativa que toma como base algumas combinações próprias da cultura culinária europeia. Neste restaurante moderno e elegante, decorado com objetos indígenas, encontrará pratos como a Formiga em um pedaço de abacaxi, o *Hollandaise* de tucupi, seu Pirarucu com caldo de moqueca (um tradicional ensopado com peixes amazônicos)... Abra sua mente e deixe-se surpreender!" – Trecho do Guia *Michelin*. Outro nome famoso entre os premiados é o da Chef Helena Rizzo, atualmente aparece também como jurada do programa de televisão *Masterchef*. Representante do restaurante **Maní**, a chef imprime sua assinatura em cada prato.

"Ocupa uma pequena casa no coração do Jardim Paulistano e surpreende com três salas comunicadas entre si, que apresentam uma decoração mediterrânea contemporânea que brinca com tons esbranquiçados e móveis simples. A reconhecida chef Helena Rizzo, que atualmente trabalha aqui em uma colaboração bem-sucedida com o chef belga Willem Vandeven, procura sempre nos oferecer um prazer gastronômico baseado na coerência. Por isso, aposta nas matérias-primas brasileiras (afirmam que 90% dos ingredientes são orgânicos), abordando-as a partir da vanguarda técnica e da criatividade. A oferta é ampla, no entanto, para uma experiência única, recomendamos o menu degustação - disponível em uma versão com 3 pratos (entrada, prato principal e sobremesa) ou um menu especial preparado pelos chefs. Um dos pratos em destaque é a refrescante Salada Mata Atlântica, que combina vinagrete de maracujá e azeite de carvão. Para evitar possíveis esperas, sugerimos reservar com antecedência!" – Trecho do Guia *Michelin*. Quer mais dicas de restaurantes indicados pelo guia? Acesse: guide.michelin.com/br

EM SÃO PAULO TEMOS:

2 ESTRELAS MICHELIN

D.O.M (Rua Barão de Capanema, 549)

Tuju (Rua Frei Galvão, 135)

Evvai (Rua Joaquim Antunes, 108)

1 ESTRELA MICHELIN

Huto (Avenida Jandira, 677)

Jun Sakamoto (Rua Lisboa, 55)

Kinoshita (Rua Jacques Félix, 405)

Kan Suke (Rua Manoel da Nóbrega, 76 - Loja 12)

Maní (Rua Joaquim Antunes, 210)

Picchi (Rua Oscar Freire, 533)

Fame Osteria (Rua Oscar Freire, 216)

Kazuo (Rua Prudente Correia, 432)

Kuro (Rua Padre João Manuel, 712)

Murakami (Alameda Lorena, 1186)

Oizumi Sushi (Rua Califórnia, 785)

Tangará Jean-Georges (Rua Deputado Laércio Corte, 1501)

Saint GERARD

VALORIZAÇÃO E FLUIDEZ
PARA A REGIÃO SUL DA
CIDADE COM BAIRRO
PLANEJADO DA COPEMA

Foto: Divulgação



R eferência de sucesso em desenvolvimento planejado na zona sul de Ribeirão Preto, é assim que ficou conhecido o bairro *Saint Gerard*, um sucesso assinado pela Copema. A história do bairro começa há mais de 20 anos, no ano de 2001, quando terras de uma fazenda foram adquiridas pelo empreendedor José Renato Magdalena. Com a visão de inovação e empreendedorismo do presidente da Copema, que vislumbrou nesta fazenda a possibilidade de crescimento organizado de uma região economicamente importante para a cidade, com planejamento, investimento e foco, o bairro se desenvolveu de forma estruturada, valorizando cada terreno, além de potencializar o progresso da região como um todo.

Hoje, a área cresceu e oferece aos moradores e pessoas que circulam no local uma grande variedade de comércios e serviços importantes, como: o quase centenário colégio Marista *Champagnat*, um tradicional polo educacional da cidade que ampliou sua abrangência com uma nova unidade no bairro *Saint Gerard*, mais um avanço revolucionário para a marca Marista, que oferece aos seus alunos e pais estrutura completa de espaço físico para o desenvolvimento das atividades pedagógicas.

Com sofisticação, em uma área que se tornou nobre quase que instantaneamente ao seu desenvolvimento, a região do *Saint Gerard* é uma importante potência residencial e comercial. Com a instalação de diversas empresas e negócios, se tornou uma minicidade dentro de Ribeirão Preto, com estrutura organizada e variedade de serviços. Além do colégio, os



moradores contam com a praticidade de encontrar: supermercado, posto de combustíveis, farmácia, lojas e muitas outras opções que tornam acolhedor e prático estar nesta região.

Não é difícil identificar o surgimento de bons endereços gastronômicos da cidade no bairro, que já registra a preferência dos amantes de boa comida e de verdadeiras experiências gastronômicas. Esse rápido crescimento da região, a movimentação constante em busca dos negócios e o olhar atento da Copema proporcionaram para o bairro crescimento urbanizado com fluidez e infraestrutura pensada de forma a abrigar grandes oportunidades.

“Nosso compromisso é focado em oferecer uma experiência ampla para os nossos clientes. Por isso, pensar no planejamento da região e em formas de proporcionar soluções inteligentes, até mesmo antecipando necessidades do nosso público, faz parte da nossa essência. O bairro *Saint Gerard* é um excelente exemplo da dedicação Copema. A região somada com toda a estruturação que recebeu se tornou ainda mais valiosa”, enfatiza José Renato Magdalena.

Com o equilíbrio perfeito entre a modernidade, avanço e qualidade de vida, o *Saint Gerard* conta com preservação planejada de espaços arborizados. Quem mora ou visita a região tem a satisfação de encontrar tudo em um só lugar. E para não perder essa oportunidade, a Copema está trabalhando com mais um empreendimento residencial, o *Beaumont*, localizado no tão desejado condomínio *Les Alpes*.



Les Alpes Beaumont

PROJETO CONCEITUAL PARA
MORAR COM EXCLUSIVIDADE

Fotos: Divulgação

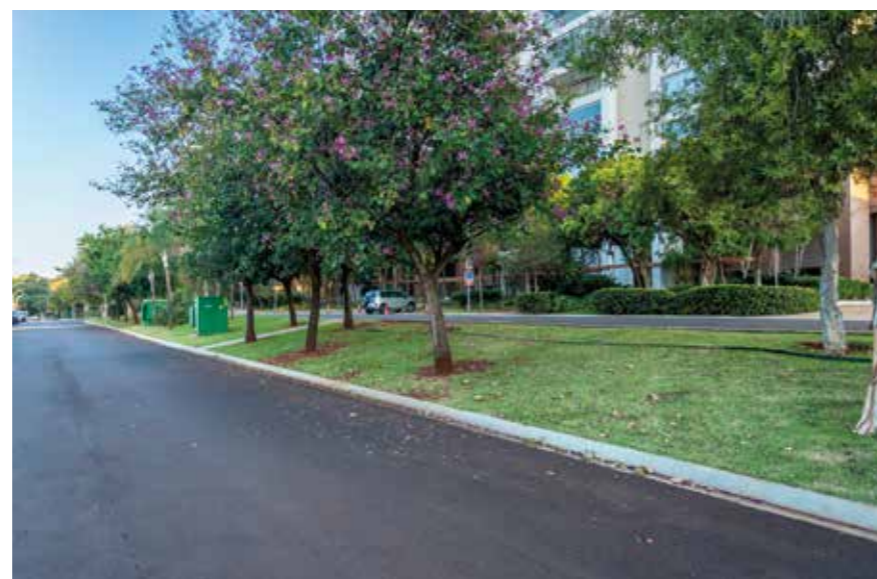


Composto por duas torres, o Beaumont, no *Les Alpes*, traz a confiança da assinatura Copema em mais um projeto focado em conforto, segurança e qualidade de vida, em um bairro planejado: o *Saint Gerard*. Esta é a terceira

fase de um grande projeto que já possui uma história de sucesso. O complexo é composto por outras quatro torres, sendo duas unidades de cada empreendimento: *Bellegarde* e *Bellevue*.

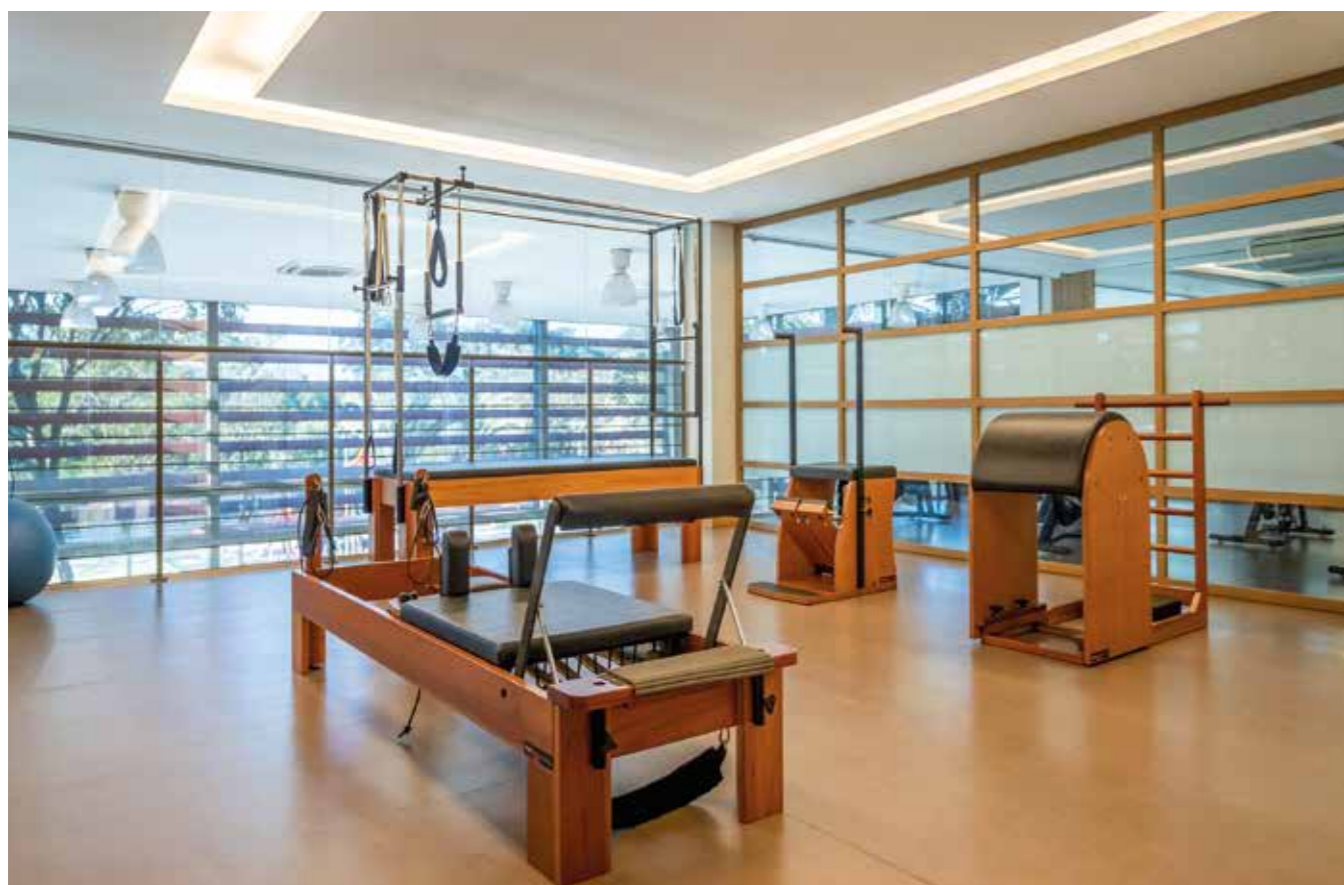
A distribuição de apenas quatro apartamentos por andar, nos 12 andares de cada torre, oferece aos seletos proprietários de apartamentos no *Les Alpes* o conceito de exclusividade. Com área privativa de 118 m², os imóveis do empreendimento são espaçosos e oferecem conforto completo com a otimização de cada área. O sucesso do *gourmet* panorâmico integrado ao *living* reforça a valorização de bons momentos de relaxamento e lazer.

Cercado de mata nativa, o complexo resgata a valorização da natureza no cenário cotidiano. Paisagem e benefícios únicos, a proximidade com áreas planejadas de arborização oferecem encantos para os olhos, para a saúde e a vida!



“PARA NÓS, CADA PROJETO É ÚNICO, POR ISSO, ESTAMOS SEMPRE ENGAJADOS EM OFERECER SOLUÇÕES INTELIGENTES, COM REQUINTE E SOFISTICAÇÃO, ALINHADAS AO CONCEITO DE CADA PROPOSTA. A TERCEIRA FASE, COMPLEMENTA ESSA RECEITA DE SUCESSO”, DESTACA JOSÉ RENATO MAGDALENA, PRESIDENTE DA COPEMA”

SOLICITE UMA VISITA
A UM DE NOSSOS CORRETORES
NO TELEFONE 16 3913-0070



TUDO EM UM SÓ LUGAR

A valorizada região conta com inúmeros atrativos, mas sair de casa se torna opcional com opções variadas de entretenimento, lazer e prática de atividades físicas, tudo, literalmente, no quintal de casa. É ou não um sonho de vida? O clube exclusivo do complexo *Les Alpes* conta com academia, quadra de tênis, *squash*, *spinning* e pilates. Isso sem falar nas áreas individuais do empreendimento, com soluções completas que vão além. São diversas opções como *Family Space*, *Coworking*, Piscinas adulto e infantil, *Sports Lounge*, Espaço *Gourmet*, Churrasqueira, Quadra Recreativa, Salão de Festas. Viver no *Les Alpes Beaumont* se torna uma experiência única e incrível. Sua localização estratégica, aliada à segurança 24 horas e ao completo núcleo de lazer, tornaram o *Les Alpes Beaumont* um desejado endereço para morar ou investir. O Conforto aplicado nos mínimos detalhes proporciona uma experiência de satisfação para quem quer viver em um cenário preparado para surpreender as mais variadas necessidades e possibilidades da agitada vida moderna.

A NATUREZA EM DESTAQUE

A região oferece um verdadeiro *show* de paisagens e possibilidades de acesso ao frescor do ar livre, proporcionados pela repleta vegetação do bairro planejado. As áreas internas do empreendimento seguem o mesmo padrão de apreciação da natureza. Com muito espaço disponível para áreas verdes, além de uma horta, há possibilidade de atividades esportivas, de integração e entretenimento nos gramados arborizados. Tudo isso faz parte do projeto de construção consciente para um viver de forma mais sustentável, no presente e no futuro. Soluções de descarte de resíduos, placas fotovoltaicas para geração de energia limpa e práticas sustentáveis no dia a dia do condomínio. Muito além de um projeto, o *Les Alpes Beaumont* se consolida como um estilo de vida com valor agregado de sustentabilidade e sofisticação. A previsão de entrega é para o próximo ano, em meados de 2026, mas o *Les Alpes Beaumont* já se consolida com um aguardado e desejado empreendimento Copema, com conceitos de soluções criativas que valorizam a exclusividade de cada imóvel.

VIAGEM | CEARÁ



FUJA DE DESTINOS COMUNS

PARA QUEM GOSTA DE VIAJAR, MAS BUSCA
DESTINOS SUPREENDENTEMENTE ENCANTADORES,
PORÉM FUGINDO DOS PONTOS MAIS
CONHECIDOS. VEM COM A GENTE!

Fotos: Divulgação

CEARÁ: CARMEL TAIBA EXCLUSIVE RESORT

Uma novidade no Brasil. O Carmel Taiba é um resort que está em alta entre os destinos mais exclusivos. Localizado a cerca de 75 km de distância da capital Fortaleza, o empreendimento rapidamente se tornou um disputado destino no Ceará.

“Esse é um resort que promete novas sensações. Com arquitetura impecável, as acomodações trazem novas experiências e principalmente, em seu conceito, o comprometimento socioambiental. Além disso, existe um grande compromisso de valorização da mão de obra local, por isso, mais de 80% dos funcionários do resort são da região”, explica Aline.

Localizado em uma vila de pescadores na Praia da Taiba, em São Gonçalo do Amarante, o sossego, o clima acolhedor e o ambiente intimista tornam momentos simples em experiências encantadoras, renovadoras e transformadoras.

“Um ponto extremamente interessante é o quanto a natureza é surpreendente nesta região. O pôr-do-sol é conhecido por oferecer um espetáculo à parte. Os moradores e turistas da região classificam o fenômeno como: 50 tons de laranja, uma referência ao show de cores que acontece no céu”, acrescenta.



Com *design* único e atmosfera rica em detalhes, o *resort* possui engenharia natural que desponta sobre um rochedo e se projeta sobre o mar. São 36 acomodações divididas em elegantes vilas com indescritíveis vistas, desenhadas para garantir conforto e luxo nos mínimos detalhes. Atendimento exclusivo, alta gastronomia cearense e muito requinte. O *resort* é o destino certo para quem busca privacidade, conforto e natureza estonteante.

Suítes luxuosas, sofisticadas e extremamente acolhedoras. O bom gosto oferece aos hóspedes deste *resort* uma possibilidade de momentos únicos. Algumas das experiências de imersão no cenário luxuoso do *resort* estão: prática de yoga, experimentações gastronômicas, café da manhã na barca, jantar romântico, passeio de helicóptero, cinema e, para os casais, é possível viver o luxuoso pacote de Lua de Mel.

Além de todos os encantos da estrutura arquitetônica e de organização de acomodações do *resort*, este roteiro não se limita ao pôr-do-sol quando o assunto é a natureza. Terra, mar e céu se completam e oferecem momentos únicos para quem vislumbra interação com o meio ambiente.

“Água quente, areia clara e fina. Um convite de puro descanso. E não se engane, imaginando este cenário como um destino para viagens de adultos, é possível cativar e surpreender também as crianças”, completa a especialista em roteiros de viagem.

“UM PONTO EXTREMAMENTE INTERESSANTE É O QUANTO A NATUREZA É SURPREENDENTE NESTA REGIÃO. O PÔR-DO-SOL É CONHECIDO POR OFERECER UM ESPETÁCULO À PARTE. OS MORADORES E TURISTAS DA REGIÃO CLASSIFICAM O FENÔMENO COMO: 50 TONS DE LARANJA, UMA REFERÊNCIA AO SHOW DE CORES QUE ACONTECE NO CÉU”



BRETON
RIBEIRÃO PRETO

@BRETONRIBEIRAO - (16)99434-0646
RUA HUGO MARTINI, 50 - JARDIM CANADA



DESIGN E
MOBILIÁRIO
ORIGINAL
BRASILEIRO

Grand Paysage

LEVA REQUINTE À MELHOR
REGIÃO DE CAMPINAS

LOCALIZADO NO BAIRRO CAMBUÍ, O
EMPREENDIMENTO COPEMA FORTALECE
O CONCEITO DA REGIÃO COMO
POLO ESTRUTURADO DE SERVIÇOS DE
QUALIDADE E ALTO PADRÃO

Fotos: Divulgação

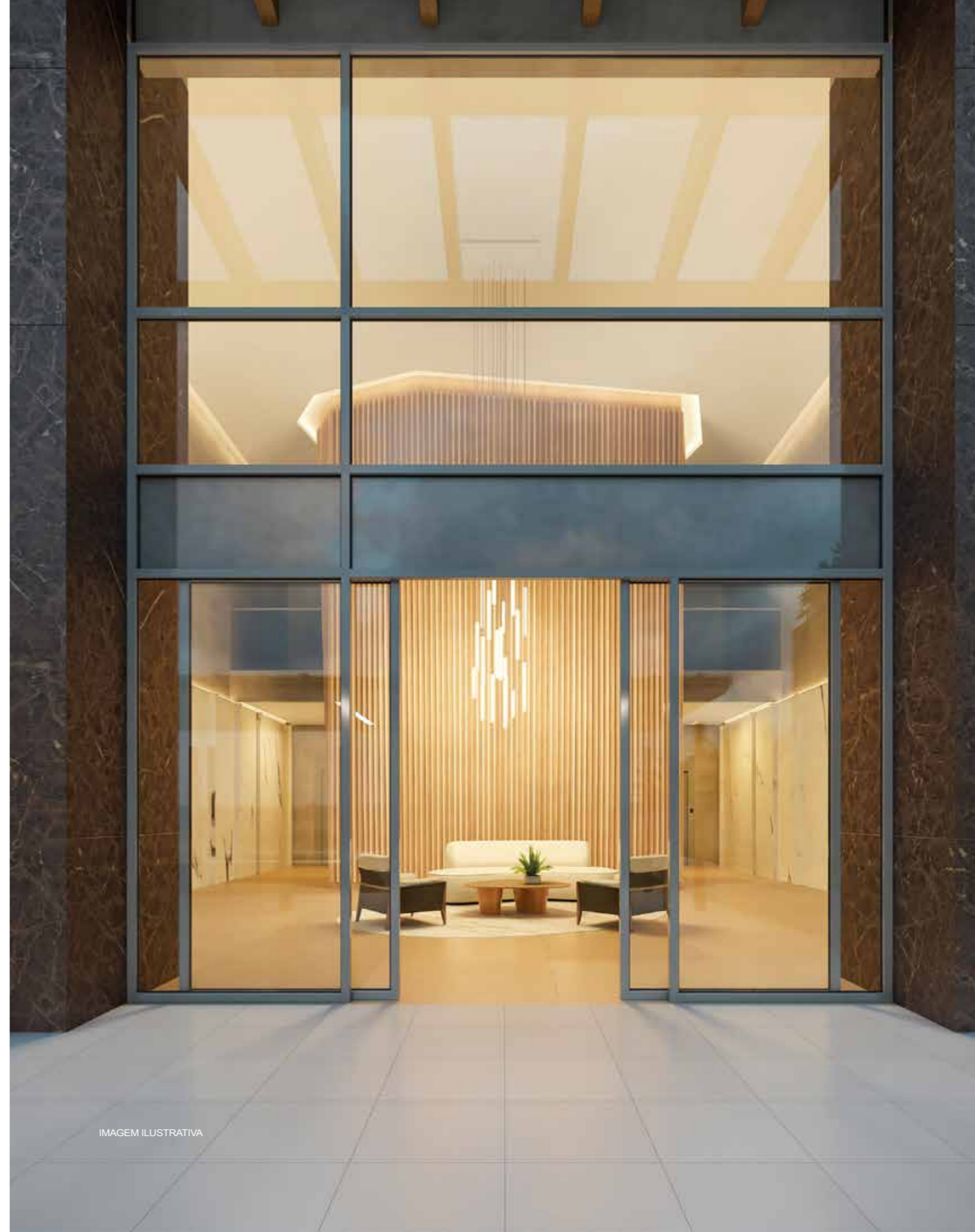


IMAGEM ILUSTRATIVA

REQUINTE



IMAGEM DO GRAND PAYSAGE

valorizam os momentos de lazer em família com opções variadas sem sair de casa. As possibilidades de atividades nas áreas do prédio são extremamente variadas. Áreas *fitness* com espaço amplo e equipamentos de qualidade, área *kids*, quadra esportiva e espaço *teen*, além de salão de festas e brinquedoteca. O projeto do Grand Paysage revela o cuidado em oferecer acolhimento às principais necessidades para morar com extremo conforto em um cenário de alto padrão.

MAIS UMA REVOLUÇÃO

O *Grand Paysage*, pensando na melhor experiência de seus moradores, eleva seu padrão de excelência com um espaço de *coworking*. Inegavelmente, a maior tendência dos últimos tempos, espaços otimizados e práticos para reuniões e utilização como escritório carregam junto o conceito de qualidade de vida, pois diferencia e distancia o momento de trabalho com relação aos espaços de lazer e descanso. E para finalizar, o empreendimento também possui áreas reservadas para: *mini market* e espaço *delivery*.



IMAGEM DO GRAND PAYSAGE

Assim como Ribeirão Preto, a cidade de Campinas é referência quando o assunto é: oportunidade. Ambas as cidades atraem novos moradores e visitantes com suas excelentes variedades de negócios e moradias que oferecem conforto com a valorização da qualidade de vida. A movimentada Campinas tem localização estratégica, são poucos quilômetros da grande capital São Paulo. Com vasta gama de atrações na própria cidade, essa pluralidade de opções conquista seus moradores e traz constantemente visitantes e novos interessados em desfrutar dessa variedade. O bairro Cambuí, uma região reconhecida pelos constantes avanços, oferece inúmeras opções de lazer e gastronomia, com marcas reconhecidas por proporcionarem verdadeiras experiências de sofisticação. Na região está concentrada grande variedade de diferentes serviços de qualidade. Com tantas referências e possibilidades, o Cambuí rapidamente se

mostrou o bairro perfeito para abrigar a chegada da Copema em Campinas. O *Grand Paysage* promete encantar seus clientes, com conceitos clássicos de padrão em inovação e qualidade; em um local para morar que ofereça planejamento completo. "Para celebrar a chegada da Copema em Campinas, não tivemos dúvidas: o bairro escolhido tinha que ser o Cambuí. A região é famosa por seu charme e guarda o título de área mais desejada para morar e passear, ou seja, o endereço perfeito para o *Grand Paysage*, que tem o conceito de *lifestyle* contemporâneo, o que vai agregar ainda mais valor, não somente à região, mas para Campinas", destaca Augusto Collaço, Diretor da Copema. Com detalhes elegantes e refinados, o *Grand Paysage* traz sofisticação e personalidade também nas áreas comuns. O *hall social* conta com pé direito duplo, valorizando o espaço e reforçando a imponência de seu projeto. Churrasqueira *gourmet*, salão de festas, piscinas para adultos e crianças



IMAGEM DO GRAND PAYSAGE

REQUINTE

“PONTUALIDADE DE ENTREGA, QUALIDADE DE SERVIÇO E TODOS OS CONCEITOS QUE FAZEM PARTE DA HISTÓRIA DA COPEMA, ISSO TUDO, É O QUE QUEREMOS PROPORCIONAR TAMBÉM NO MERCADO DE CAMPINAS”

José Renato Magdalena
Presidente da Copema

VENHA VISITAR O
NOSSO DECORADO
PLANTÃO DE VENDAS:
TEL.: (19) 3324-5849
R. CORONEL QUIRINO, 392
CAMBUÍ | CAMPINAS





IMAGEM ILUSTRATIVA



CONHEÇA O ESTILO EXCLUSIVO DE UM **Life Center**

Fotos: Divulgação

Sempre focada em oferecer as maiores novidades aliadas à exclusividade da assinatura Copema, a construtora traz um lançamento que irá oferecer praticidade e conforto, em Ribeirão Preto (SP). Muito mais do que um projeto, o estilo Life Center atende aos principais conceitos de qualidade de vida dos tempos atuais: tudo em um só lugar.

Os centros são espaços multifuncionais, projetados para atender as necessidades mais variadas, e de forma ampla e completa, dos moradores, frequentadores e empresários de um empreendimento com este perfil. Essa proposta parte da premissa de que, cada vez mais, as pessoas buscam uma experiência única. Dois projetos na Califórnia (EUA), o *Fashion Island*, em *Newport Beach*, e o *Irvine Spectrum Center*, em *Irvine*, serviram de inspiração para os empreendimentos no Brasil, como o *Shopping Parque da Cidade*, inaugurado em 2019, localizado na capital paulista e é considerado o primeiro Life Center do Brasil.

Os tempos modernos, o cotidiano agitado e a crescente de pessoas que buscam alinhar o desenvolvimento profissional com qualidade de vida e projetos pessoais ajudaram a reformular, também, o universo imobiliário. Com isso, a praticidade do estilo *Life Center* se tornou tendência mundial em referência à experiência completa de conforto, segurança e comodidade.

Aliás, no caso do conceito personalizado ao compromisso Copema, um empreendimento neste perfil tem como objetivo não somente suprir o básico, mas tem a missão de surpreender e inovar, proporcionando experiências de satisfação com a ampla gama de possibilidades práticas. Esta é uma tendência global que responde à crescente demanda por espaços que combinam praticidade, conveniência e bem-estar. Projetos com essa abordagem não apenas representam um investimento inteligente, mas também garantem uma valorização constante do metro quadrado.

CONCEITO

CONCEITO

A integração entre diferentes áreas de convivência fortalece a identidade do empreendimento e promete elevar a qualidade de vida de seus futuros usuários. O novo empreendimento multiuso será composto por duas torres residenciais e duas comerciais, integradas harmoniosamente ao RibeirãoShopping, oferecendo uma conexão direta e sofisticada entre os espaços.

A primeira torre residencial será composta por apartamentos compactos, ideais para quem busca praticidade e para investidores interessados em locação de curta temporada. A segunda torre oferecerá unidades projetadas para atender às necessidades de famílias que priorizam conforto e sofisticação, com uma infraestrutura completa de lazer e conveniência.

Na área comercial, o projeto incluirá uma torre com salas voltadas para profissionais liberais e empresas que valorizam a conexão com o *shopping*, e outra torre com lajes corporativas, destinada a empresas que buscam espaços amplos e adaptáveis para suas operações.

“ESTE NOVO EMPREENDIMENTO REAFIRMA NOSSO COMPROMISSO EM DESENVOLVER PROJETOS QUE ATENDAM ÀS EXPECTATIVAS CONTEMPORÂNEAS, CRIANDO UM ENDEREÇO QUE VAI ALÉM DE UM SIMPLES ESPAÇO DE MORADIA OU TRABALHO, OFERECENDO UM AMBIENTE QUE REDEFINE O CONCEITO DE VIVER BEM EM RIBEIRÃO PRETO”

José Renato Magdalena
Presidente da Copema



Todeschini Ribeirão Preto
Rua Couto Magalhães, 100
Alto da Boa Vista | Ribeirão Preto/SP
(16) 3941 5530 | @Todeschinirp

Todeschini  MUITO ALÉM
RIBEIRÃO PRETO DO PLANEJADO



WTC

Ribeirão Preto:

UM MARCO GLOBAL QUE REDEFINE O MORAR

Fotos: Divulgação

Ribeirão Preto ganha um novo ícone urbano: o *World Trade Center* Ribeirão Preto, um projeto da Copema Empreendimentos que marca seus 40 anos de trajetória. Mais do que um empreendimento imobiliário, o WTC é um símbolo de futuro. Um *hub* que traz para o interior paulista o prestígio de uma das marcas mais reconhecidas do planeta, presente em mais de 300 cidades e 90 países.

LANÇAMENTO

PERSPECTIVA ARTÍSTICA DO ROOFTOP DA TORRE STAY





PERSPECTIVA ARTÍSTICA DA ENTRADA DA TORRE LIVING

O CONCEITO *WORK. LIFE. PLAY.*

No coração do empreendimento está o conceito *Work. Life. Play.* – uma filosofia de integração que redefine a maneira como as pessoas vivem nas grandes cidades.

- *Work*: espaços corporativos e comerciais de alto nível, conectados à rede global da WTCA.

- *Life*: residências que oferecem conforto, sofisticação e praticidade em um ambiente urbano completo.

- *Play*: lazer, conveniência e bem-estar a poucos passos de casa, em uma região com *shopping*, gastronomia, cultura e serviços de excelência.

Essa tríade cria um ecossistema único, onde o cotidiano se transforma em uma experiência de vida completa, conectando Ribeirão Preto ao mundo.

UM ENDEREÇO ESTRATÉGICO

Localizado em uma das áreas mais nobres e dinâmicas da cidade,

o WTC Ribeirão Preto está conectado ao Ribeirão Shopping, próximo a polos comerciais, centros de saúde de referência e acessos estratégicos. É um ponto de encontro natural entre negócios, cultura e lazer – um endereço que representa prestígio e valorização constante.

O HUB WTC RIBEIRÃO PRETO

Nos últimos anos, diferentes gerações têm transformado o modo como se compra, se vive e se investe em imóveis. Enquanto os *Baby Boomers* e *Millennials* mantêm o foco em estabilidade, patrimônio e localização estratégica, a Geração Z impulsiona uma nova lógica de consumo: busca por praticidade, tecnologia e conectividade. Esse movimento reflete um cenário marcado pela valorização crescente de *hubs* urbanos que integram moradia, trabalho e lazer.

O *World Trade Center* Ribeirão Preto nasce como um *hub* urbano completo, que reúne moradia, negócios, conveniência e lazer em



PERSPECTIVA ARTÍSTICA NOTURNA DO HUB WTC RIBEIRÃO PRETO.



PERSPECTIVA ARTÍSTICA DO CHURRASCO GOURMET DA TORRE STAY



PERSPECTIVA ARTÍSTICA DA PISCINA DA TORRE LIVING

um só endereço. Inspirado nos maiores centros internacionais, o projeto integra diferentes torres que se conectam entre si e ao ecossistema global da *World Trade Centers Association*.

Inspirado em modelos de *branded residences*, empreendimentos residenciais associados a marcas reconhecidas, Ribeirão Preto entra oficialmente para o mapa desse segmento global com o anúncio do *World Trade Center* Ribeirão Preto, o primeiro da cidade e de toda a região.

- *WTC Stay* – Apartamentos compactos de 39 e 60 m², com gestão profissional e serviços *pay-per-use*. Uma opção inteligente para investidores, profissionais em mobilidade e moradores que buscam praticidade, além de integrar o conceito de hospitalidade ao *hub*.

- *WTC Living* – com apartamentos de 86 e 100 m² – 2 e 3 dormitórios, com opções de suítes, *living* ampliado, valorizando a convivência e o conforto, acabamentos sofisticados e *layouts* funcionais. Um residencial de padrão internacional, que une

sofisticação, lazer completo e a exclusividade de viver dentro de um ícone urbano.

- *WTC Business* – Salas comerciais de 52, 71, 74 e 95 m², perfeitas para profissionais e empresas que buscam localização estratégica, estrutura moderna e *networking* em um ambiente de prestígio.

- *WTC Corporate* – Lajes corporativas de 292, 299, 591, 663 e 962 m², ideais para grandes empresas que desejam estar no coração de um centro de negócios internacional.

Assinado por nomes de destaque da arquitetura e do *design* – Fernanda Marques, Rivaben Arquitetura e paisagismo de Ricardo Cardim –, o WTC Ribeirão Preto traz sofisticação em cada detalhe, aliada à praticidade de estar conectado ao Ribeirão Shopping.

O *Hub WTC* Ribeirão Preto é, portanto, muito mais que um empreendimento imobiliário: é um novo estilo de vida, que une *Work. Life. Play.* em um mesmo endereço e conecta Ribeirão Preto ao mundo.



PERSPECTIVA ARTÍSTICA DO HUB WTC RIBEIRÃO PRETO

RIBEIRÃO PRETO CONECTADA AO MUNDO

Com o selo da *World Trade Centers Association* (WTCA), o empreendimento não apenas transforma o cenário urbano local, mas conecta Ribeirão Preto a uma rede internacional de oportunidades. A WTCA é uma das instituições mais prestigiadas do mundo, promovendo conexões comerciais e culturais em quase 100 países.

Para Rodolfo Guimarães, CEO do WTCA Ribeirão Preto: “A

chegada do *World Trade Center* a Ribeirão Preto representa uma iniciativa que traz consigo conexão global, inovação e um olhar voltado para o amanhã.”

Mais do que uma conquista da Copema, o WTC Ribeirão Preto é um presente para a cidade: um projeto único, que traduz a força do interior paulista e inaugura uma nova forma de viver, trabalhar e se conectar ao mundo.

Celebre a vida com a vinícola TERRA ALTAS

DEFRUTANDO DO SOLO FÉRTIL DE RIBEIRÃO PRETO, A TERRAS ALTAS SE CONSOLIDA COM A HABILIDADE FASCINANTE EM TRANSFORMAR BOAS UVAS EM UMA EXPERIÊNCIA EXCEPCIONAL: VINHOS DE QUALIDADE GARANTIDA

Foto: Acervo Terra Altas

A fusão perfeita entre tradição, conhecimento e tecnologia levou a vinícola Terras Altas ao *status* de referência em excelência. Seus vinhos são reconhecidos pelo alto padrão de qualidade. Somados quase 10 anos de trajetória e muita paixão por vinhos, José Renato Magdalena e Fernando Horta transformaram um sonho antigo em realidade: proporcionar experiências únicas com a apreciação de uma boa taça.

A vinícola Terras Altas se formou após muita pesquisa e empenho dos empresários em construir uma vinícola que carrega em seu nome a origem do solo ribeirão-pretano. Os sócios já eram empresários de sucesso nos ramos de engenharia civil e investimentos, mas a paixão, o conhecimento e a vontade de oferecer ainda mais sofisticação com a tradição dos frutos da terra local alimentaram esse sonho, e a Terras Altas se tornou realidade em 2016.

“Desde o início, a implementação do processo de produção em Ribeirão Preto foi um trabalho muito técnico. Foram respeitadas todas as validações técnicas importantes. Primeiramente, a uva. Em seguida, o vinho. Com isso, realizamos a ampliação da parte agrícola, com a expansão das videiras. E, com a viabilidade confirmada tanto de matéria-prima quanto do produto, partimos para a construção da indústria”, conta Ricardo Baldo, Diretor da vinícola Terras Altas. “O tempo correto para a produção de cada vinho é muito respeitado e valorizado. Não existe pressa; o tempo de maturação é extremamente valioso para a produção de um bom vinho, assim como o tempo de descanso em garrafa — e esse sempre foi o compromisso da vinícola Terras Altas: respeitar todo o processo de evolução do vinho, e isso, certamente, faz os produtos Terra Altas referência de qualidade”, completa.





Com propósito claro e bem alinhado, a vinícola se mantém com seu compromisso de oferecer vinhos nobres com máxima qualidade. Essa essência de comprometimento e paixão já faz dos vinhos produzidos pela Terras Altas referência, com chancela de premiações no Brasil e na Europa. Para Baldo, a qualidade em todo o sistema de produção e a metodologia — desde a matéria-prima no campo até a sequência durante todo o processo industrial — constroem a qualidade dos vinhos da marca. “É no vinhedo que começa a qualidade de um vinho, por isso, nossa atenção acompanha o processo como um todo. Todas as etapas são importantes para manter o padrão de qualidade que sempre foi sinônimo dos rótulos da Terras Altas.”

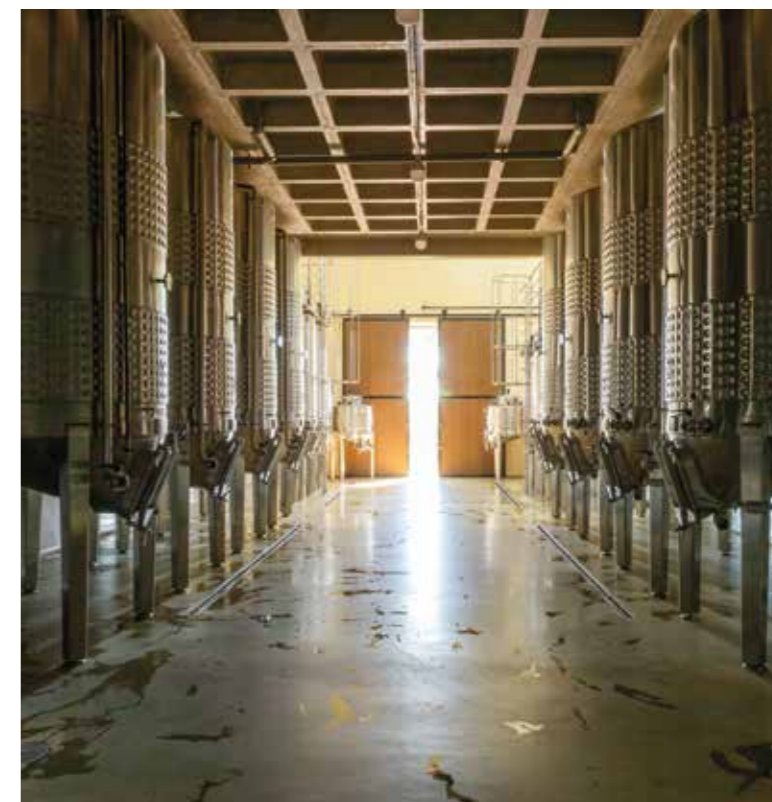
Além da qualidade, Baldo reforça que, por se ter um produto à altura, investem na rastreabilidade de processos, sustentabilidade de produção e ambiental, reciclagem e transformação de resíduos de uva em biofertilizantes. “É um programa de tarefas, qualidade e sustentabilidade que agrega ao conceito do vinho da marca e traz como resultado essa qualidade que sempre foi o foco da Terras Altas”.

DO INTERIOR DE SÃO PAULO PARA O MUNDO: CONHEÇA OS VINHOS PREMIADOS DA TERRAS ALTAS

A qualidade dos vinhos Terras Altas foi comprovada pelos paladares mais exigentes de jurados especialistas de concursos internacionais. “Para a nossa marca é muito importante apresentar para o consumidor que nossos vinhos foram testados, avaliados e até mesmo premiados na Europa, confirmando nosso compromisso de oferecer os melhores produtos”, explica Baldo.

Premiações tão reconhecidas e valorizadas são muito importantes para a imagem do vinho brasileiro e, especificamente, para a imagem do vinho paulista, explica Ricardo Baldo. “Esse tipo de reconhecimento vem como uma chancela de qualidade de produção, tanto no campo quanto na nossa indústria, pois o processo de fabricação do vinho é muito meticuloso, tem um tempo de espera para alcançar tantos padrões de qualidade.”

“O terroir de Ribeirão Preto imprime uma qualidade diferenciada aos vinhos, e isso é uma certeza que estamos imprimindo a cada safra aqui na nossa região. Diferentemente de produtores que utilizam colheita e processos mecânicos, sabemos que a mão de obra qualificada, a atenção do



trabalhador, faz diferença na etapa de obtenção de boas uvas — e todo o fluxo começa por aí, por essa atenção especial”, acrescenta.

A linha Entre Rios da vinícola Terras Altas reúne alguns dos rótulos mais premiados do interior de São Paulo, consolidando o potencial da *Syrah* paulista e a evolução técnica da vitivinicultura por dupla poda.

Entre os destaques, o Entre Rios *Syrah* Evolução se firmou como um dos vinhos mais reconhecidos da marca. Produzido a partir dos melhores vinhedos, descansa doze meses em barricas francesas selecionadas e mais um ano em garrafa. Apresenta coloração rubi intensa e aromas de figo, uva-passa e coco tostado. Suas premiações recentes incluem bronze no *Decanter World Wine Awards* 2022 e 2024, prata no *Decanter* 2025, ouro no *Concours Mondial* de Bruxelles 2025, além de duas medalhas de ouro no *Brazil Wine Challenge*, em 2022 e 2024.

O Entre Rios *Syrah* Equilíbrio é outro exemplar de sucesso, resultado de um processo dividido entre madeira e inox. Parte do vinho repousa por doze meses em barricas de carvalho, enquanto outra parte envelhece por quatro meses em barrica e oito meses em tanque. Após a união dos dois lotes, o rótulo apresenta complexidade e elegância, com notas de frutas vermelhas, coco e amêndoas. A consistência de qualidade é refletida por uma sequência impressionante de prêmios: bronze no *Decanter* 2022 e prata nas edições de 2023, 2024 e 2025. No *Concours Mondial* de Bruxelles, recebeu ouro em 2023 e prata em 2025.

Já o Entre Rios *Syrah* Terroir valoriza a tipicidade da uva e o caráter do solo ribeirão-pretano. Mantido oito meses em tanques de inox e ao menos quatro meses em garrafa, preserva frescor, aromas frutados e taninos maduros. O rótulo soma reconhecimento nacional e internacional, com medalha de ouro no *Brazil Wine Challenge* 2022, ouro no *Concours Mondial* de Bruxelles 2023 e prata em 2025. No *Decanter World Wine*



“É NO VINHEDO QUE COMEÇA A QUALIDADE DE UM VINHO, POR ISSO, NOSSA ATENÇÃO ACOMPANHA O PROCESSO COMO UM TODO. TODAS AS ETAPAS SÃO IMPORTANTES PARA MANTER O PADRÃO DE QUALIDADE QUE SEMPRE FOI SINÔNIMO DOS RÓTULOS DA TERRAS ALTAS”

Awards, foi medalha de bronze em 2022, prata em 2023 e novamente bronze em 2024.

A excelência expandiu-se também para outras variedades. O Amplitude 25 *Cabernet Sauvignon* 2022, primeiro *Cabernet* da vinícola, estreou com medalha de ouro no *Concours Mondial de Bruxelles* 2025, marcando um novo capítulo para a Terras Altas e reforçando a vocação da região para produzir vinhos de alta qualidade com identidade brasileira.

Juntos, Evolução, Equilíbrio e *Terroir* formam um portfólio sólido e coerente, premiado de maneira recorrente por alguns dos concursos mais importantes do mundo, como o *Decanter World Wine Awards*, o *Concours Mondial de Bruxelles* e o *Brazil Wine Challenge*. São rótulos que traduzem diferentes interpretações da *Syrah* paulista, da mais intensa e estruturada à mais fresca e elegante, reforçando o avanço técnico da vitivinicultura de Ribeirão Preto e a reputação crescente da Terras Altas no cenário brasileiro e internacional.

MAIS UMA HOMENAGEM À NOSSA TERRA

O vinho rosé, versátil e descontraído, traz em seu nome uma homenagem a Ribeirão Preto. O rótulo Cava do Bosque combina duas uvas diferentes: *Syrah*, do vinhedo da Terras Altas, e a *Chardonnay*, trazida exclusivamente para a produção deste vinho, que fica armazenado em tanques inoxidáveis por oito meses e, em seguida, permanece na garrafa por mais quatro meses, até chegar às taças mais sofisticadas.

Com coloração no estilo *Provence*, traz aromas intensos de frutas e um *bouquet* floral. (Harmoniza com saladas, queijos leves, aves e comida japonesa).

Sempre se desenvolvendo e aprimorando sua produção, a vinícola Terras Altas avalia constantemente projetos de mudanças e evoluções. “Em 2025 lançamos para os nossos consumidores o vinho Amplitude 25 *Cabernet Sauvignon*, mais um produto inédito da marca e para a história de Ribeirão Preto, produzido na cidade. O lançamento foi muito esperado, pois o calor de Ribeirão oferece ao vinho uma tipicidade diferente, com nosso tipo de solo e clima”, antecipa Baldo.

Mantendo o foco em oferecer verdadeiras experiências,



“O TEMPO CORRETO PARA A PRODUÇÃO DE CADA VINHO É MUITO RESPEITADO E VALORIZADO. NÃO EXISTE PRESSÃO, O TEMPO DE MATURAÇÃO É EXTREMAMENTE VALIOSO PARA A PRODUÇÃO DE UM BOM VINHO”

lançamos também o Amplitude 25 *Cabernet Franc* – Safra 2024, novo rótulo da linha Amplitude 25, que veio menos de seis meses após a apresentação do Amplitude 25 *Cabernet Sauvignon*, realizada em junho, marcando um ano expressivo para o portfólio da vinícola.

Produzido em edição limitada de 2.000 garrafas, o novo *Cabernet Franc* evidencia a influência das amplitudes térmicas da região, que chegam a 25 °C entre o dia e a noite durante a maturação das uvas. Segundo a vinícola, esse diferencial climático garante equilíbrio, frescor e intensidade aromática — pilares da proposta da linha Amplitude 25.

O vinho passou por envelhecimento em barricas de carvalho francês, que contribuíram para sua complexidade e estrutura. Em taça, apresenta vermelho-rubi com reflexos granada. No nariz, surgem aromas de cerejas maduras, groselha e framboesa. Em boca, revela corpo médio, taninos suaves e frescor marcado, resultando em um perfil elegante e de ótima persistência.

Versátil, o novo rótulo harmoniza com carnes vermelhas, massas, risotos e queijos de média cura. A Terras Altas destaca que o lançamento reafirma seu compromisso com vinhos que traduzem a identidade do terroir e o cuidado em todas as etapas da produção. Com proposta de fortalecer a experiência do enoturismo na região, a Terras Altas contará com um *wine bar* e salas de degustação, além do restaurante, reforçando sua vocação para receber apreciadores em um ambiente que une conforto, vista privilegiada e a identidade dos vinhos produzidos no interior de São Paulo.

Com a consolidação da marca e o reconhecimento crescente de seus rótulos, a Terras Altas se prepara para ampliar presença no mercado paulista. “São Paulo — cidade e estado — movimenta grande parte do setor vitivinícola e é uma praça estratégica para qualquer vinícola. Hoje já estamos presentes em hotéis de luxo e restaurantes estrelados, mas nosso objetivo para o próximo ano é intensificar essa presença e expandir nossa atuação”, acrescenta. Com o lema “Nossa tradição é mudar as tradições”, a vinícola brinda este momento especial — e convida todos a celebrarem a evolução do vinho brasileiro.

Onde comprar os rótulos: loja online:

www.loja.vinicolaterrasaltas.com.br

GERAÇÃO Z

COMO OS MAIS JOVENS TÊM REVOLUCIONADO
TAMBÉM O MERCADO IMOBILIÁRIO





foto: iStock

Primeiramente, conheça a Geração Z. Nascidos a partir de 1995, até mais ou menos 2010. Ou seja, atualmente, essas pessoas são os jovens adultos que têm tudo para dominar o mercado de trabalho. Então, os primeiros da geração Z – nascidos em 95 – estão “trintando”, enquanto os mais jovens estão desfrutando a adolescência, na faixa dos 14 anos.

O que chama atenção nesse grupo é a rápida movimentação que esses jovens geram. Essa geração está em plena potência de desenvolvimento profissional aliado ao domínio das novas tecnologias. Quando já inseridos no mercado de trabalho e nas movimentações econômicas e de investimento, esse pessoal tem proporcionado uma avalanche de oportunidades de novos negócios. Conhecidos como “nativos digitais”, essa geração cresceu imersa nas facilidades da vida conectada, com familiaridade ao digital. Um exemplo disso, é o interesse desse público em investimento imobiliário e estratégias a longo prazo.

O assunto voltou a atenção do já renomado pensador e futurologista do morar Marcus Araujo, que se dedicou a pesquisar esse fenômeno moderno: A Geração Z no mercado imobiliário. Fundador

da *Datastore*, empresa pioneira em pesquisa de mercado para o setor imobiliário, Marcus Araujo começou sua trajetória como escritor com temas do mercado de empreendimentos imobiliários focados no contexto considerado – até então – padrão: tendo como público a Geração X (nascidos entre 1964 e 1979).

No entanto, o pesquisador descobriu informações importantes de uma geração mais nova e que vinha trazendo impulso ao setor imobiliário. Marcus Araujo já era reconhecido como autor de importantes livros, como os *best-sellers*: “Meu Imóvel Meu Mundo” e “Mentes Saudáveis, Lares Felizes (escrito em co-autoria com o também renomado autor Augusto Cury).

O interesse de Araujo em pesquisas trouxe um importante dado: o ânimo da Geração Z pelo ramo imobiliário. Com isso, seu projeto literário cresceu e ele lançou o livro “Meu Imóvel Meu Mundo Kids”, que rapidamente se tornou sucesso de vendas ao abordar assuntos de habitação e sustentabilidade para o público infantil. O livro evidencia o papel das crianças no mercado imobiliário, contribuindo para a construção da conscientização dessa atuação.

Marcus Araújo

EM ENTREVISTA EXCLUSIVA À REVISTA COPEMA, MARCUS ARAUJO FALA SOBRE MERCADO IMOBILIÁRIO NO MUNDO JOVEM E MUITO MAIS. CONFIRA O BATE PAPO QUE TIVEMOS COM O ESCRITOR!

Como surgiu a ideia de valorizar esse tema por meio de livros?

O livro "Meu Imóvel - Mundo Kids" é um spin-off do livro "Meu Imóvel Meu Mundo", que eu fiz para adultos. A necessidade de escrever para as crianças veio da observação, como estatístico e pesquisador de mercado, de que as crianças, principalmente as da geração alfa de 7 a 11 anos de idade, estavam participando do processo de decisão de compra dos imóveis nos estandes de vendas. Esses relatos me foram passados pelas próprias incorporadoras, corretores de imóveis e pelas pesquisas de mercado que realizamos na Datastore, empresa especializada em estudos de mercado que fundei em 1994 e que detém o maior banco de dados sobre demanda imobiliária da América Latina.

Nas pesquisas de campo, quando perguntávamos sobre itens decisivos com relação à compra do imóvel, geralmente os pais chamavam os filhos para participar das respostas, e foi isso que chamou minha atenção com relação a essas crianças. Eu nasci em 1970 e, nas décadas de 1980 e 1990, me mudei bastante; essa lembrança me traz o fato de que eu, meu irmão, meus primos, meus colegas não participávamos da decisão de morar. Essa decisão era apenas dos adultos. No século XXI, isso mudou; existem crianças decidindo junto com os pais onde vão morar, decidindo qual unidade vão escolher, muitas delas – da geração alfa – acabam escolhendo os melhores quartos, quando têm irmãos mais velhos.

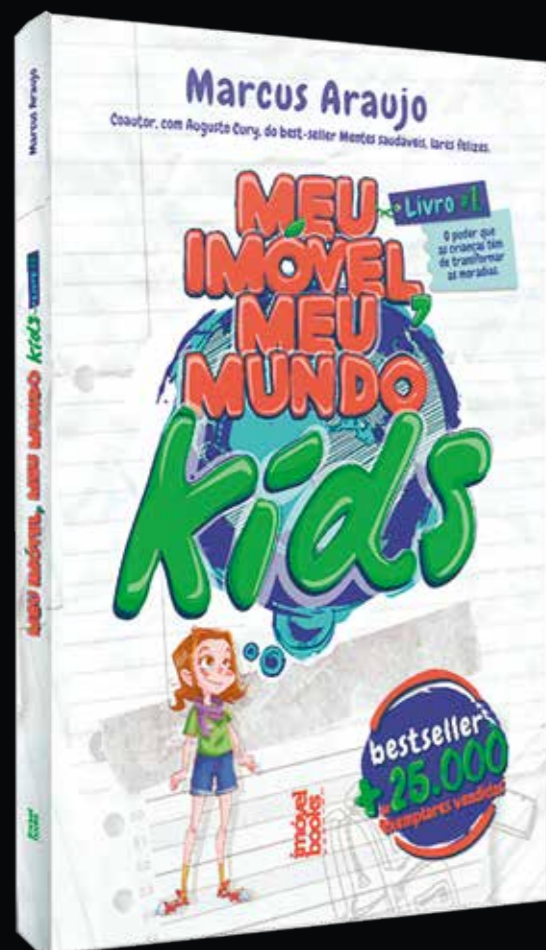
Tenho um caso específico de laboratório observacional em mesa de negociação em um estande de vendas em que a menina de nove anos escolheu

a unidade em que iriam morar, definindo o andar; os pais concordando, e o irmão de 16 anos, que pertence à geração Z, só descobriu que havia ficado sem o melhor quarto do apartamento depois que toda negociação havia acontecido, isso porque ele estava utilizando um jogo no celular enquanto todo processo de compra acontecia.

O livro foi escrito justamente para as crianças, na linguagem delas, e traz uma formação importante que gerações mais antigas nunca tiveram acesso: como escolher um imóvel, quais são as áreas que precisam ser melhor aproveitadas pela família, itens de sustentabilidade que precisam ser corrigidos nas moradias, para que servem os impostos cobrados sobre a área privativa dos imóveis e como ajudar pessoas que não têm acesso à moradia digna. Então, pelo que eu relato aqui, vejo que há muitos assuntos que as crianças precisavam saber; elas não vão ser surpreendidas na idade adulta com o desafio de comprar ou alugar imóveis sem saber quase nada sobre esse cenário

Como a geração Z influencia positivamente o mercado imobiliário atualmente?

A geração Z tem um jeito diferente de influenciar no mercado imobiliário. Os pais de filhos da geração Z (1995-2009) estão extremamente preocupados com seus filhos em relação às atividades realizadas fora da internet, tais como um bom jogo de futebol, dia de piscina, um bom passeio com seus pets em área verde, enfim: atividades realizadas fora da internet! Os pais também estão interessados em saber quem são os amigos e amigas dos seus filhos e querem estar muito próximos deles.



Neste sentido, quando vão escolher um novo empreendimento imobiliário, os pais priorizam a estrutura de lazer e entretenimento do empreendimento, principalmente para os seus filhos adolescentes (a geração Z). Eles estão dispostos a suportar a bagunça e trazer todos os amiguinhos para o seu condomínio; eles fazem a pizza, eles aguentam o barulho e as brincadeiras somente para estar por perto. Isso faz com que a infraestrutura para atividades presenciais de entretenimento seja decisiva. Eles querem convidar os amiguinhos para virem para casa e tirar a garotada do smartphone e dos games on-line.

Assim, a geração Z, que muitos falam que não tem o poder aquisitivo e que mora por muito tempo com os pais, tem um papel decisivo na escolha da compra de um novo imóvel

Qual é sua visão de futuro para o tema?

Recentemente, realizamos um grande estudo com jovens da geração Z; foram ouvidos 2.000 indivíduos, entre 14 e 28 anos, em todo o Brasil. Esse estudo foi realizado de forma exclusiva para apenas 20 incorporadoras no Brasil. A Copema foi uma das que se interessou em fazer parte desse grupo tão especial, porque ela está

interessada em saber como agradar os indivíduos da geração Z. O estudo trouxe uma conclusão fatídica: primeiramente, os jovens estão realmente dentro dos seus quartos, conforme nós já suspeitávamos e víamos no dia a dia. Quando perguntamos para eles o local da casa ou apartamento onde eles mais ficam, mais de 80% responderam que ficam no quarto, de preferência sozinhos, com acesso de alto desempenho à internet. Depois, 35% responderam que ficam na sala de multimídia da casa ou apartamento e apenas 10% falaram que ficam na cozinha. Quando eu falo na internet sobre a extinção das cozinhas pela geração Z, as pessoas ficam alarmadas. Essa nova pesquisa exclusiva traz luz a esse assunto; realmente os jovens não ficam nas cozinhas, não as utilizam para viver momentos em família, fazem uso do espaço somente para passar e pegar seu prato de comida e levar para o quarto!

Como a geração Z começou essa mudança?

A geração Z está no centro das atenções de toda a indústria mundial! Por exemplo, os novos livros que são lançados ainda em papel impresso agora têm um capítulo a cada 4, 5 ou no máximo seis páginas; isso acontece porque a geração Z tem pouca paciência para capítulos longos. Um bom livro nas décadas de 80 e 90 tinha que ter capítulos robustos de 20 a 30 páginas para alcançarem boa reputação. Esses livros agora têm baixo alcance, são “cansativos” ou ainda “maçantes”!

Os livros com alta reputação são fáceis de ler e, para isso, têm que ter capítulos curtos, mesmo que tenham muitas páginas. As séries de streaming agora não são mais longas; tal como a série Friends, que tem nove ou 10 temporadas; pode abrir o seu streaming preferido e ver as séries que estão lançando agora; todas elas têm seis episódios por temporada e pouquíssimas temporadas; muitas são de temporada única.

Então, os imóveis para a geração Z têm que corresponder a essas mudanças. As indústrias de outros segmentos não estão mais preocupadas com as gerações mais antigas; elas estão fazendo para a geração Z e as outras gerações que se adaptam ao consumo!

Os jovens dessa geração pretendem comprar imóvel no futuro?

Pesquisas apontam que 50% têm intenção de compra através de financiamento, mas cerca de 29% planejam a compra à vista; este é um dado interessante e que reflete bem o perfil deste público. Um dado curioso é que esta geração tem treinamento financeiro, principalmente pelo acesso à informação por meio dos influenciadores digitais, e já está aprendendo a aplicar dinheiro, mesmo que com baixos valores. E com alguns anos de aplicações financeiras, eles pretendem comprar à vista; eles vão surpreender o mercado imobiliário.

Na Lucenera, a luz é mais do que um elemento funcional - é um recurso essencial para transformar espaços, criar atmosferas e valorizar a arquitetura. Especializados em Light Design, desenvolvemos projetos que combinam estética, conforto e eficiência, sempre respeitando a identidade de cada ambiente. Contamos com uma equipe de arquitetos e especialistas dedicados, cujo know-how em iluminação é aplicado com precisão para atender às necessidades específicas de cada projeto. Com a COPEMA, nosso objetivo é transformar luz em emoção, funcionalidade em arte e inovação em bem-estar.

LUCE nera

Telefone: 16 3329-2499

Instagram: @lucenera_atelier

Site: lucenera.com.br

LES ALPES
BEAUMONT



**CADA DIA, UMA NOVA EXPERIÊNCIA.
NO BEAUMONT, O MELHOR DA SUA
VIDA ACONTECE.**



Venha viver Les Alpes

GOURMET PANORÂMICO INTEGRADO AO LIVING

www.copema.com.br | (16) 3913-0070